

## L'étude

- L'Institut de Cardiologie de Montréal mène actuellement une grande étude clinique, COLCOT-T2D, qui vise à déterminer si un médicament anti-inflammatoire (la colchicine) et un médicament antiplaquettaire (l'aspirine), combinés ou seuls, peuvent prévenir les événements cardiovasculaires chez les patients diabétiques de type 2 n'ayant jamais subi un événement cardiovasculaire.
- Au terme de l'étude, 10 000 participants diabétiques de type 2 âgés de 55 à 80 ans et n'ayant jamais subi un événement cardiovasculaire seront recrutés.
- La participation à ce projet de recherche implique la prise quotidienne de la médication à l'étude, qui est livrée à domicile. Les suivis, aux 6 mois, sont effectués par téléphone ou contact vidéo, sans visite à l'hôpital.
- La participation individuelle à ce projet de recherche est estimée entre 36 et 54 mois. Elle dépendra du moment où vous êtes inclus dans le projet de recherche et du moment où l'étude se terminera.

Si vous

- vivez avec le diabète de type 2,
  - êtes âgé entre 55 et 80 ans,
  - et n'avez jamais souffert d'un événement cardiovasculaire,
- vous pourriez être admissible à participer à l'étude **COLCOT-T2D**.

**POUR PLUS D'INFORMATIONS OU  
POUR PARTICIPER À L'ÉTUDE :**

[www.colcot-t2d.org](http://www.colcot-t2d.org)  
1-877-587-3389



**INSTITUT DE  
CARDIOLOGIE  
DE MONTRÉAL**

Appuyé par:

**Centre de Coordination**  
des Essais Cliniques de Montréal  
Une Division de l'Institut de Cardiologie de Montréal



Toute reproduction, totale ou partielle, est interdite sauf avec la permission écrite du MHICC. Les établissements peuvent communiquer avec le MHICC pour des réimpressions.

©2022 (v2.1 27-JAN-2023)

## Maladies cardiovasculaires et Diabète de type 2

Étude clinique



**INSTITUT DE  
CARDIOLOGIE  
DE MONTRÉAL**

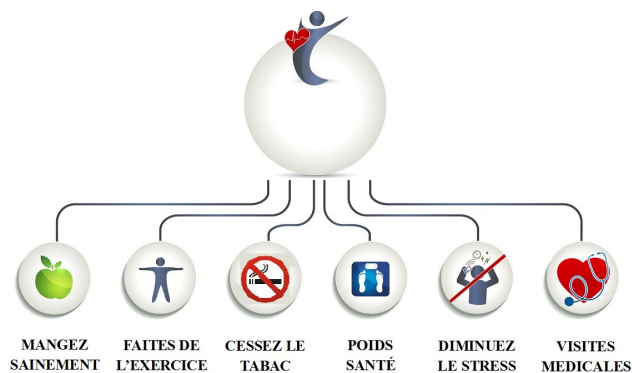
**AFFILIÉ À**  
Université   
de Montréal

## Le diabète de type 2

- Le diabète est une maladie chronique caractérisée par une glycémie, c'est-à-dire un taux de sucre dans le sang, au-dessus des valeurs normales.
- Dans le diabète de type 2, le corps est incapable de produire suffisamment d'insuline ou d'utiliser correctement l'insuline qu'il produit.
- L'insuline est une hormone produite par le pancréas qui contrôle la glycémie. Si vous vivez avec le diabète de type 2, le sucre s'accumule dans votre sang plutôt que d'être utilisé par vos cellules pour produire de l'énergie.

## Que pouvez-vous faire?

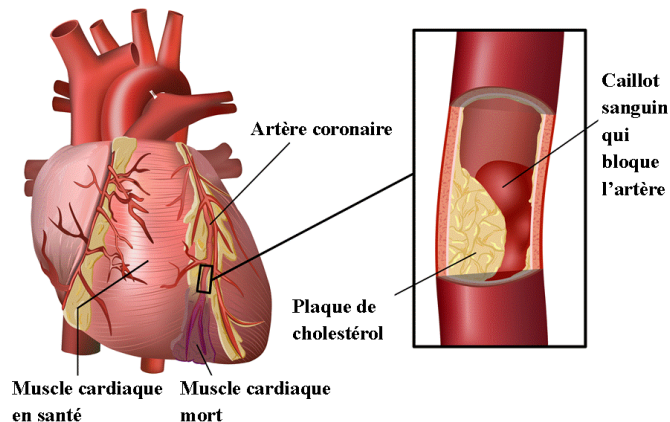
La prévention est votre meilleur atout.



Les médicaments antihyperglycémiant ou l'insuline peuvent être prescrits lorsque le changement des habitudes de vie ne permet pas de maintenir la glycémie à des valeurs normales. Ces médicaments s'ajoutent aux bonnes habitudes de vie.

## Les maladies cardiovasculaires

- Les maladies cardiovasculaires sont la cause principale de décès et d'invalidité dans le monde.
- Les personnes vivant avec le diabète de type 2 sont deux à trois fois plus à risque de développer une maladie cardiovasculaire.
- Le diabète augmente le risque d'hypertension artérielle, de rétrécissement des artères (athérosclérose), de maladie coronarienne et d'accident vasculaire cérébral (AVC).
- L'athérosclérose est l'accumulation de gras (cholestérol) les artères.



- Cette accumulation produit des plaques qui bloquent les artères, empêchant le sang de se rendre aux organes. Si la plaque se rompt, un caillot de sang peut se former et potentiellement bloquer une artère importante.
- L'inflammation semble également jouer un rôle important, tant dans le diabète, que dans l'athérosclérose.

## La recherche clinique

- La recherche permet la découverte de nouveaux traitements et l'amélioration des connaissances.
- Les participants aux essais cliniques sont des acteurs majeurs de la recherche.
- La recherche peut présenter des risques et des avantages, mais il s'agit avant tout d'un acte de générosité et d'altruisme. Les équipes de recherche font leur possible pour anticiper et prévenir les risques.
- Vous êtes libre d'accepter ou de refuser de participer en tout temps sans aucune conséquence sur vos soins.

## Les traitements évalués dans l'étude COLCOT-T2D

- La **COLCHICINE** est un médicament anti-inflammatoire extrait de la plante *colchique d'automne*. Elle est utilisée depuis de nombreuses années dans le traitement de maladies inflammatoires telles que la goutte. Elle est également commercialisée au Canada pour diminuer la formation de caillots sanguins chez les patients atteints d'une maladie cardiaque.
- L'**ASPIRINE** est un médicament antiplaquettaire utilisé depuis de nombreuses années pour diminuer la formation de caillots sanguins chez les patients atteints de maladies cardiovasculaires.

